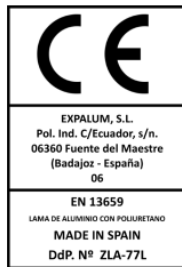


Ref: LA77L7E8R



**FEATURES CARACTÉRISTIQUES**

• Polyurethane density	Densité du polyuréthane	75-80	kg/m <sup>3</sup>
• Weight / m <sup>2</sup> approximate	Poid / m <sup>2</sup> approximatif	4.134	gr/m <sup>2</sup>
• Maximum tested width*	Largeur maximale testée*	6.000	mm
• Maximum advised width*	Largeur Maximale recommandé*	5.000	mm
• Maximum advised width* (Dark colors)	Largeur Maximale recommandé* (Couleurs foncées)	4.500	mm
• Maximum advised area	Surface maximale conseillée	13,25	m <sup>2</sup>
• Slat size	Pas de lame	77	mm
• Nominal thickness	Épaisseur nominale	18,8	mm
• Slats per meter	Nombre de lames au mètre	13,0	u.
• Length	Longueur de fabrication	4,00 a 7,00	m
• Packing	Emballage	84	m
• Minimum rolling diameter	Diamètre minimum déroulement	100	mm
• Coefficient of linear thermal expansion (-20° - +300°)	Coefficient de dilatation thermique linéaire (-20° - +300°)	25,5	µm/mK

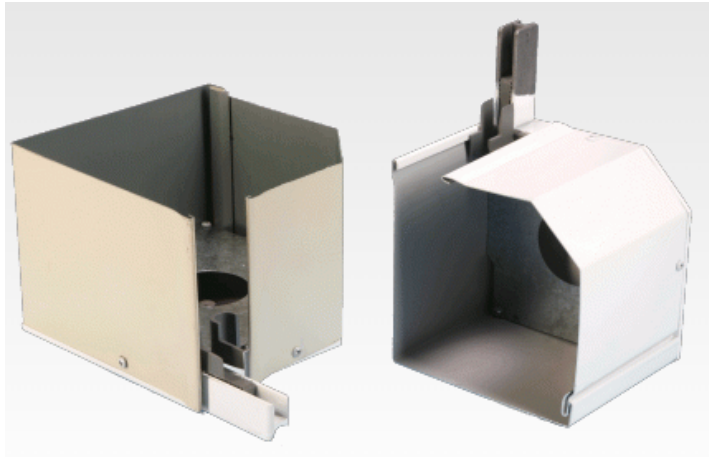
\* Test height - Hauteur d'essai: 2.500 mm

**COATING LAQUAGE**

POLYAMIDE	POLYAMIDE	NORM.	VALUE
• Thickness	Épaisseur peinture	EN 13523-1	22±2µ
• Gloss (60°)	Brillance (60°)	EN 13523-2	Matte-Mate 10-20% Satinado-Acefinado 30-60% Brilliso-Brilhante >80%
• Control color	Controle de la couleur	EN 13523-3	-
• Pencil Hardness	Dureté au crayon	EN 13523-4	H - 2H
• T Bending test	Test de pliage en T	EN 13523-7	0T - 1T
• Rubbing test. Mek test.	Test de frottement	EN 13523-11	100 - 120 D.F.
• Acetic salt spray	Brouillard acétique	EN ISO 9227 AASS:2012	1000 hours

- PROFILED ALUMINIUM SLATS WITH POLYURETHANE -

-LAMES EN ALUMINIUM PROFILÉES AVEC POLYURÉTHANE-



## FICHA TÉCNICA / TECHNICAL DATA / CARACTÉRISTIQUES TECHNIQUES

### LACADO / COATING / LAQUAGE

LACADO CARA 1ª	POLYESTER
LACADO CARA 2ª	EPOXY

### PROPIEDADES TÉCNICAS DEL ALUMINIO ALUMINIUM PROPERTIES PROPRIÉTÉS DE L'ALUMINIUM

	NORM.	U.M.	VALOR
ESPESOR BLANCO	ECCA T1	Micras	24 ± 2 μ
ESPESOR RESTO DE COLORES	ECCA T1	Micras	24 ± 2 μ
DUREZA LÁPIZ	±	KOH+NOR	H
BRILLO BLANCO	ECCA T2	GLOSS	+ 80%
BRILLO RESTO DE COLORES	ECCA T2	GLOSS	30%
ADHERENCIA	DINS3151	%	100%
IMPACTO	ECCA T5	kg/cm.	100%
MEK TEST	AICC23	Dobles rubs	120
FLEXIBILIDAD SIN DESPRENDIMIENTO	ASTM4145	N*T	0,5
FLEXIBILIDAD SIN FISURA		N*T	1%

#### DURABILIDAD DEL LACADO Norm. (pr EN 1396)

ACETIC SLAT SPRAY  
Test (ÁCIDO, SAL)  
Corr. Resist. Index. 2

ALEACIÓN	3005
ESPESOR	0,68 mm
DUREZA	H44

	U.M.	VALOR
Rm:	Mpa	150/200
Rp 0,2:	Mpa	130
A 50 mm:	%	2,5